

# Rob *van* Rijn

## KUNSTHANDEL GALERIE

Bredestraat 4  
6211 HC Maastricht  
T/ F (043) 325 54 86  
www.robvanrijn.nl  
info@robvanrijn.nl

Openingstijden:  
wo t/m za 13 - 17 uur

## Uitnodiging

Graag nodigen wij u uit voor de opening van de tentoonstelling 'Edwin Smet – Door de bomen het bos', zaterdag 2 oktober van 13-17 uur.

- 14.00 en 16.00 uur: teksten van Edwin Smet door Bas Kwakman, oud-directeur Poetry International
- 15.00 uur: kort openingswoord door Deborah de Haas

Vanwege corona streven wij, ter voorkoming van onverstandige drukte, naar een spreiding van de genodigden over de hele middag en vragen u via [info@robvanrijn.nl](mailto:info@robvanrijn.nl) te laten weten op welk tijdstip u wilt komen. Wij kijken uit naar uw bezoek!

*Rob van Rijn en Manon Berns*

## Edwin Smet Door de bomen het bos

**Recente werken (mixed media) op doek**  
2 oktober t/m 6 november



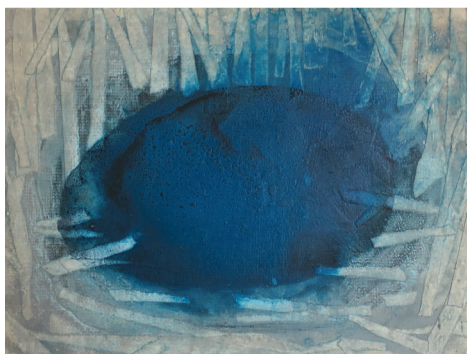
THE IKEA WAY



ON EARTH WE ARE BRIEFLY GORGEOUS



HET INRICHTEN VAN EEN WERELD III



NEW POND

**Edwin Smet (1972)** werkt met acryl, inkt, houtskool en schilderstape. Door verdunde verf op het doek te gieten, ontstaan er structuren die je met een kwast niet bereikt. Perspectief, dieptelijnen, toegankelijkheid zijn niet zeker – een donker, ongerept mysterie dat in schril contrast staat met onze aangeharkte wereld. Met schilderstape, een

verwaarloosbaar massaproduct, tekent hij deze bossen. Zijn bomen worden vaak vergezeld van een ovaalvormig element. Een dooiend meertje, een ven, waar van alles in kan leven en groeien. Nergens is een mens te bekennen. Maar zijn aanwezigheid heeft het landschap wel blijvend veranderd.